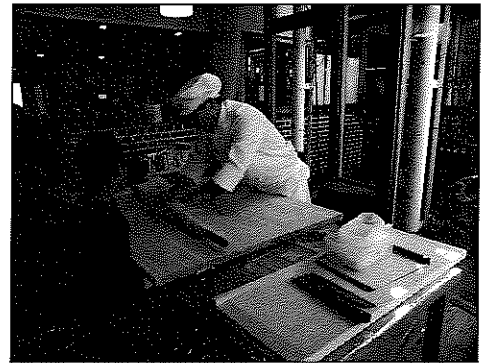


2018.11 VOL.5

編集/社会福祉法人ポポロの会
〒581-0856 大阪府八尾市水越2-81
理事長 樋渡 輝子
TEL 072-940-3321 FAX 072-940-3322
Mail office@popolo.or.jp
HP http://www.popolo.or.jp

収穫祭

らいねん まつ ふっかつ すべしやる
～来年はポポロ祭りが復活しますよSD～



かわちおんど き まち く
河内音頭が聞こえる この街で暮らす

すべ ひとびと いっしょ い
全ての人々と一緒に生きる

にんげん とも ささ あ ちいき
人間として共に支え合う地域をつくる

い しゃかい もと
生きててよかったなーという社会を求めて

ある つづ
歩き続ける


1984年8月20日 第三種郵便物承認 毎月(1・2・3・4・5・6・7・8の日)発行

てう むりょうししょくかい
手打ちそば無料試食会

ぶっかけえび天そばの無料試食会！

※おひとり様1杯限り


無くなり次第終了となります



なが ま たいけん
長い!!ロールケーキ巻き体験

13時からの限定体験!!

みんなで協力して、
長い長いロールケーキを作ります!



はんばい
販売ブース ~おいしい食べ物のお店~

★低農薬野菜 ★焼きも ★おでん

★ハヤシライス ★ミルクせんべい

★ラポーロのお菓子 (シュークリームやクッキーなど)

おいしいよ~



はんばい
販売ブース ~手作り商品~

★ハーバリウム ★アクリルタワシ

★さおり織り商品



収穫祭

さいご あき おも つな
最後の秋 想いを繋ぐ
ポポロ祭りへ


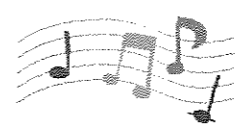
かいじょう しゃかいふくしほうじん かい さと かぜ
会場:社会福祉法人ポポロの会 里の風

にちじ がつ にち ど
日時:12月8日(土)10:30~14:15

ミニコンサート

おとな こどもまで楽しめる昭和と平成の
 ヒット曲を楽しく歌いましょう♪

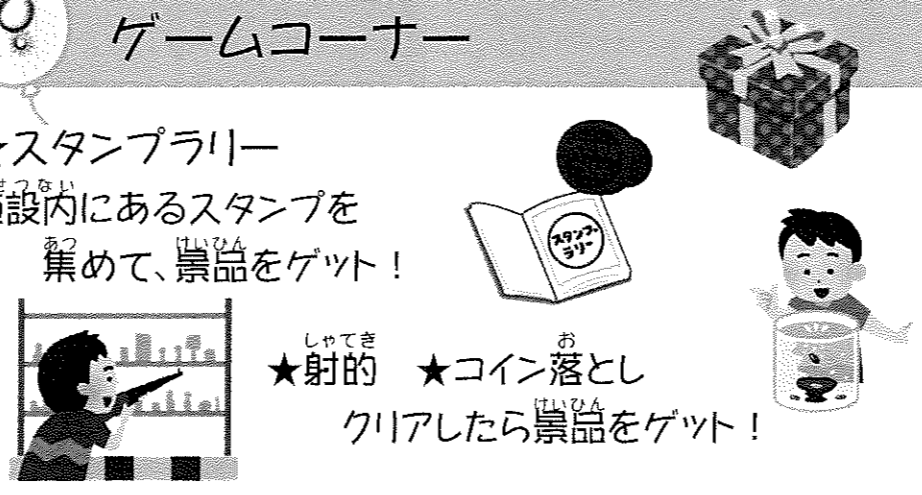
普段の音楽活動の取り組みで利用者さんが楽しみながら歌っている曲をお客さんと一緒に歌おうと思います
 ふるってご参加ください(^_^♪

ゲームコーナー

★スタンプラリー
 施設内にあるスタンプを集めて、景品をゲット!

★射的 ★コイン落とし
 クリアしたら景品をゲット!



みなさまのお越しをおまちしております♪



スペシャルゲスト
Special Guest

★たこ焼き販売 (吾亦紅さん)


★パン販売 (ベーカリーえいかさん)



あったかプリン試食会

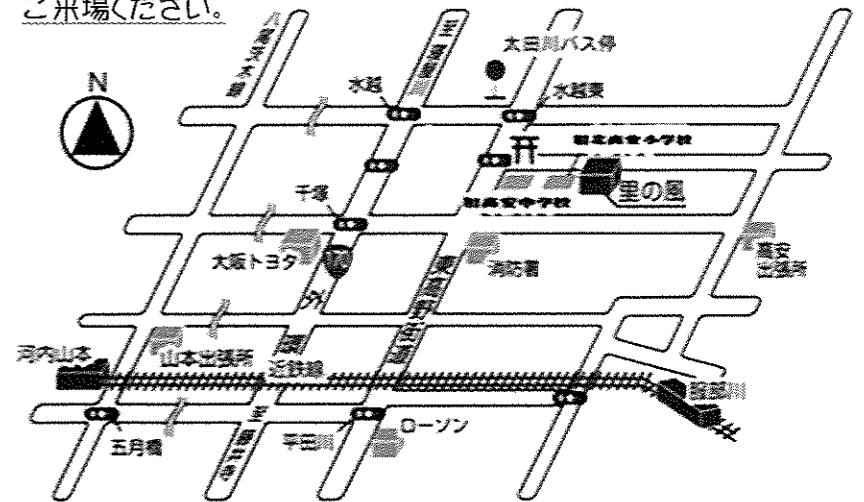
11時からの限定企画!! 先着60名様
 できたてのあったかいプリンを
 ぜひご賞味下さい♪

※数に限りがございます。
 ご希望の方はお早めにおこしください



アクセス 八尾市水越2-81 担当:宇都宮
 TEL:072-940-3321

電車:近鉄信貴山線服部川駅から徒歩20分
 バス:近鉄バス太田川停車場から徒歩5分
 駐車場には限りがございますので、公共交通機関をご利用の上、
 ご来場ください。



げきだん さくひん
~劇団どろっぷ2018作品~

ネバーランド ハイスクール



え
絵：岩下

いわした
しゅうま
海夕斗

げきだん さくひん
～劇団どろっぷ2018作品～

ネバーランド ハイスクール

ピーターパンのお話から数百年後の世界

ネバーランドで暮らす子供達

子供達の夢と彼らを取り巻く人々々が織りなす

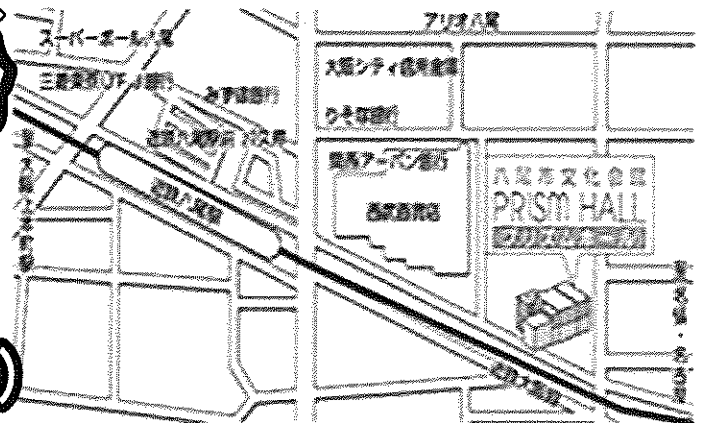
心温まる学園物語

ひつけ がつ にち ど
日付：11月17日(土)

じかん じ ふん じ ふん
時間：13時30分～14時30分

ばしょ
場所：プリズムホール

5F (レセプションホール)



しゃかいふくしほうじん かい
社会福祉法人ポポロの会

TEL 072-940-3321

寄付金控除をご希望の方へ

ポポロの会へご寄付いただくと、税制上の優遇措置が受けられます。

□ 寄付金控除 (所得控除)

個人が特定寄附金を支出したとき、寄附金控除として所得金額から差し引かれます。

寄付金控除の算出式

[その年中に支出した特定寄附金の額の合計額※] - 2,000円 = 寄付金控除額

※注：特定寄附金の額の合計額は所得金額の40%相当額が限度です。

お振込先	りそな銀行 小阪支店 普通預金	0251309
口座名義	社会福祉法人ポポロの会	

□ お手続きについて

お振込み後、メールもしくは電話にて寄付お振込みの旨と、お名前、ご住所をご連絡ください。

寄付控除に必要な書類をお送りいたします。寄付先のご指定がある場合はその旨もお申し付けください。お手数をおかけいたしますが、ご協力のほど、お願い申し上げます。

お問い合わせ先	社会福祉法人ポポロの会 法人事務局
	〒581-0856 八尾市水越2-81
	TEL: 072-940-3321 FAX: 072-940-3322

□ ポポロの会とは

ポポロの会は、障がい者の「社会参加」と「働く場」を提供することを目的とし、1983年に活動を開始いたしました。2003年に法人格を取得し、現在は、八尾の水越を拠点に、芸術活動や農作業、菓子製造を中心とした自立支援、日中活動支援及び相談支援、生活介護、就労支援、グループホーム、発達障がい児支援の事業を実施しています。

グループホーム建設・運営資金は、まだまだ必要としております！

みな 皆さんのあたたかいご支援よろしくお願ひいたします！

☆ 毎月たくさんの方々にご協力・ご支援いただき誠にありがとうございます。

「ポポロの会後援会会員」の皆様におかれましては、非常に多くの方から複数口の会費を拝受させていただいております。今後とも変わらぬご支援のほど、よろしくお願ひいたします。また、別口での寄付、新規ご加入の方も随時お待ちしておりますので、何卒ご協力の程お願ひ申し上げます。

1、年会費

①個人会員 年会費 一口 2,500円 ②団体会員 年会費 一口 10,000円

※ 複数口の会費の場合は、何口（数）をお書き添えください。

2、グループホーム建設・運営資金へのご寄付

♥ グループホーム寄付金 一口 5,000円

※ 振込用紙に「グループホーム寄付」とご記入下さい。

3、年会費、及び寄付金の振込方法 ※手数料は不要です

ゆうちょ銀行 口座番号：00900-0-309215 口座名義：社会福法人ポポロの会 後援会

※原則、同封の「指定振込用紙」をお使いいただけますよう、よろしくお願ひ申し上げます。

◆お問い合わせ先◆ 社会福祉法人ポポロの会 後援会（法人事務局内） TEL:072-940-3321

◎寄付金控除をご希望の方へ◎

寄付金控除を受けるには、社会福祉法人への寄付が必要となります。寄付金による税制上の優遇措置をご希望される方は、所定の手続が必要となりますので、振込を行なう前に法人事務局までご連絡を御願ひいたします。 法人事務局直通 TEL 072-940-3321

～八尾市委託事業 発達障がい児支援センター ステラからのお知らせ～

発達障がい児支援センター ステラでは、未就学の児童とその保護者を対象に、1対1の個別療育と保護者への学習会を行っています。今年度は4名の児童部職員が、児童と保護者のみなさんと一緒に朝から楽しく活動しています。療育は、1年の年間スケジュールで構成されており、保護者同伴で月2回、課題と遊びを通して発達を促し、ソーシャルスキルアップ等の向上を目指します。年間スケジュールには保護者会も含まれており、職員と保護者が一緒になって学習・交流をしています。保護者会は、勉強・交流の場としての役割だけではなく、保護者同士で話し合うことで気づきや安心感を得たり、互いに励ましあって子育てへのパワーをもらったりと、セルフヘルプグループとしての機能を持ち、リフレッシュの場になるような、寛いだ雰囲気の中で笑顔の多い会になっています。

ステラでは月に1回のペースで会議の場を設けており、ステラの活動が活かされているか、療育をより良くするにはどうすればよいかを、ステラ職員全員で意見を出し合って検討しています。今はまだ年度の半ばですが、もうすでに来年度に向けて始動しており、来年の1月20日(日)・1月27日(日)にポポロの会本部、里の風で新規療育児童募集の説明会を開催いたします。新しい子どもたちやお父さんお母さんとの出会いを、職員一同楽しみにしております。詳細・申込み方法は、市政日よりや当法人のホームページに掲載予定です。

編集後記



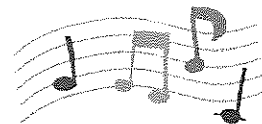
暑すぎた夏が終わり、秋を迎えましたが、急激な気温差で体調を崩された方も多いのではないのでしょうか。

秋晴れのとても心地よい天気が続く、過ごしやすい季節となりました。秋と言えば、食欲の秋、スポーツの秋、読書の秋、芸術の秋とありますが、今年の私の秋は『音楽の秋』です！好きなバンドのライブに行ったり、音楽を聴きながらゆったり過ごす休日は癒しの時間です。

最近、レコードを購入したのですが、レコードプレーヤーは祖父の家にはもなく、まだ聴く事が出来ていません。次の帰省では、レコードをお供に帰ることにしようです♪

皆さんの秋はどんな秋になるのでしょうか？

素敵な秋を見つけていただければと思います。



ラポーロ ばば馬場

社会福祉法人ポポロの会

〒581-0856 大阪府八尾市水越2-8-1

TEL 072-940-3321 FAX 072-940-3322 Mail: office@popolo.or.jp

<http://www.popolo.or.jp>

ポポロの会

検索

