



2016.11VOL.4

編集/社会福祉法人ポポロの会
〒581-0856 大阪府八尾市水越2-81
理事長 樋渡 輝子
TEL 072-940-3321 FAX 072-940-3322
Mail office@popolo.or.jp
HP http://www.popolo.or.jp

かわちおんど き く まち く
河内音頭が聞こえる この街で暮らす
すべ ひとびと いっしょ い
全ての人々と一緒に生きる
にんげん とも ささ ちいき
人間として共に支えあう地域をつくる
い しゃかい もと
生きててよかったなーという社会を求めて
ある つづ
歩き続ける



ふか ちいきこうりゅう
深めよう地域交流

2016

そだ ちいきあい
育てよう地域愛

収穫祭

しゅう かく さい

がつ にち ど ごぜん じ ふん ごご じ ふん
11月26日(土) 午前10時30分～午後14時15分まで

P1 ほうじんりねん きと かぜ がいけい しゅうかくさいにちじ ねんしゅうかくさい ごあんない
法人理念と「里の風」外景 収穫祭日時 P2・P5 2016年収穫祭へのご案内
P3・P4 けんせつ きふ おねがい P6 かくじぎょうぶ あんない へんしゅうこうき
GH建設の寄付お願い P6 各事業部からのご案内・編集後記

1984年8月20日 第三種郵便物承認 毎月(1・2・3・4・5・6・7・8の日)発行

☆クッキーデコレーション体験

クリスマスツリーのクッキーに



飾り付けをしよう! (無料)

☆機織り体験

機織りを使ってオリジナルミサンガを

つくってみませんか?



今年度も収穫祭を開催します。前年度の反省を生かし今年度は地域の人や子供たちに、もっと楽しみながら施設の取り組みに触れてもらえるような企画にしていきたいと考えています。皆様にも是非、収穫祭に足を運んでいただければと思います。

しゅう かく さい 収 穫 祭

ふか さいきこうりゆう
深めよう地域交流

そだ さいきあい
育てよう地域愛

じつえん 実演

てう てん 手打ちそば & 天ぷらの

むりょうししょくかい
無料試食会

げんてい しょく
(限定100食)



☆パネル展示

施設の取り組みの様子などを展示しています。パネルの中に隠さ

れているキーワードを集めてくじ引きをしよう!!

☆カードゲーム大会

利用者さんとゲームで勝負!

勝ったら景品が貰えます(^.^)



☆スタンプ集め

スタンプ集めて景品ゲットしよう!

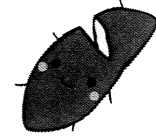


今年もとってもおいしいお店が

勢ぞろいします♪

☆食べ物販売

焼き芋



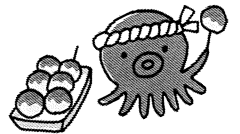
フランクフルト



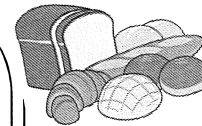
わたがし



たこ焼き (吾亦紅さん)



パン



(ベーカリーえいかさん)

レストラン (カレーライス)



野菜販売



☆その他の販売

アクリルたわし

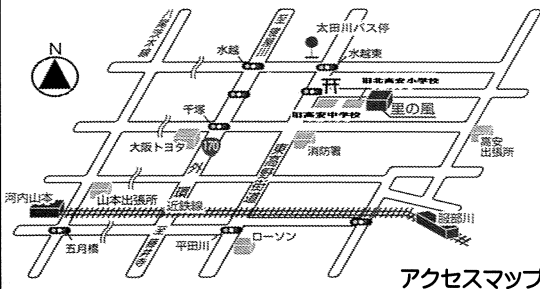
アクセス: 電車 近鉄信貴山線服部川駅から徒歩20分

バス 近鉄バス太田川停車場から徒歩5分

駐車場有 (20台)

※台数に限りがございますので、公共交通機

関をご利用の上、ご来場ください。

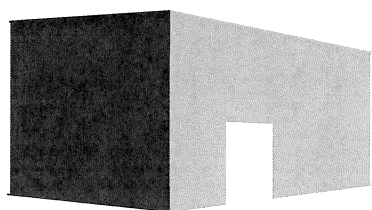


アクセスマップ

新たな時代の

グループホーム 建築に

ご支援を



どんなに重い障がいがあっても
住み慣れた地域で暮らしたい

平成 18 年 1 月、深夜、長崎県の高齢者グループホームで火災が発生し、入居者のうち 7 名の方が亡くなりました。これを受けて消防法施行令が改正され、既存のグループホームにおいては、平成 30 年 4 月までに「防火管理者の選任」及び「消防用設備等の設置」が義務づけられました。

現在、社会福祉法人ポポロの会では、八尾市内の民間、府営賃貸住宅に 5 カ所のグループホームを展開しております。

今回の法改正への対応は、賃貸住宅グループホームにおいては難しく、現存するホームのほとんどが存続困難な状況となりました。

当法人では事態を打開するため、グループホームワーキング会議を開催し、討議を重ねた結果「法人独自でグループホームを建築するしかない」という結論に至りました。

しかしながら、グループホームの建築には莫大な費用がかかります。現在グループホームを利用している方のためにも、未来の生活の選択肢を減らさないためにも、建築資金の寄付にご協力をお願いいたします。

社会福祉法人 ポポロの会 <http://www.popolo.or.jp/>

社会福祉法人への寄付について

ポポロの会へのご寄付については 税制上の優遇措置が受けられます。

寄付金控除（所得控除）

個人が特定寄附金を支出したとき、寄附金控除として所得金額から差し引かれます。

寄付金控除の算出式

〔その年中に支出した特定寄付金の額の合計額※〕 - 2,000 円 = 寄付金控除額

※注：特定寄付金の額の合計額は所得金額の 40%相当額が限度です。

お振込先 大阪シティ信用金庫 山本支店 普通預金 4302452
社会福祉法人ポポロの会 理事長 樋渡 輝子（ヒワタシ テルコ）

お手続きについて

お振込み後、メールもしくは電話にて寄付お振込みの旨と、お名前、ご住所をご連絡ください。寄付控除に必要な書類をお送りいたします。寄付先のご指定がある場合はその旨もお申し付けください。お手数をおかけいたしますが、ご協力のほど、お願い申し上げます。

お問い合わせ先 社会福祉法人ポポロの会 法人事務局
〒581-0856 八尾市水越2-81
TEL: 072-940-3321 FAX: 072-940-3322

新設予定グループホーム概要

運 営 社会福祉法人 ポポロの会
用 途 障がい者グループホーム
定 員 10名
構造規模 重量鉄骨造 平屋
備 考 消防設備：消火器、誘導灯、
自動火災報知機および通報
設備、スプリンクラー等
敷地面積 582.60 m²
延床面積 338.65 m²

ポポロの会とは

ポポロの会は、障がい者の「社会参加」と「働く場」を提供することを目的とし、1983年に活動を開始いたしました。2003年に法人格を取得し、現在は、八尾の水越を拠点に、芸術活動や農作業、菓子製造を中心とした自立支援、日中活動支援及び相談支援、生活介護、就労支援、グループホーム、発達障がい児支援の事業を実施しています。

各事業部からのご案内 【発達障がい児支援センター ステラ】

発達障がい児支援センター ステラでは、未就学の児童とその保護者を対象に、1対1の個別療育・研修会を行っています。今年の4月から場所をタクトに移し、7名の児童部職員が、児童と保護者のみなさんと一緒に、朝から楽しく活動しています。療育は、1年の年間スケジュールで構成されており、保護者同伴で月2回、課題と遊びを通して、スキルアップに取り組んでいます。年間スケジュールには、保護者向けの研修会も含まれており、職員と保護者が一緒に勉強しています。研修会は、保護者のみなさんの交流の場としての役割もあり、保護者同士で話し合うことで、気づきや安心感を得たり、互いに励ましあったり、子育てのパワーをもらったりと、リフレッシュの場になっています。保護者のみなさんからは、ステラを卒業してからも「また集まりたい」との声が多く寄せられ、今年の9月には同窓会も行いました。

また、職員は月に1回のペースで会議の場を設けていて、ステラの活動が活かされているか、ステラがより良いものになるにはどうすればよいかを、ステラ職員全員で意見を出し合っって検討しています。今はまだ年度の半ばですが、もうすでに来年度に向けて始動しており、来年の1月29日(日)と2月5日(日)には新規児童募集の説明会が開催されます。新しい児童やお父さんお母さんとの出会いを、職員一同楽しみにしております。詳細・申込み方法は、市政だよりや当法人のホームページに掲載予定です。

編集後記

スポーツの祭典を通し、世界の平和と復興を願った、リオオリンピック・パラリンピックが終わり、次はいよいよ2020年東京での開催となる。連日のように、開催に至る進捗状況の報道。状態の透明化はよしとしても、あまり気分のいいものではない。日本の技術力と最高のおもてなしの心を持ち世界に誇れるお祭りになる事を期待する。

さりとて後4年。それぞれ年代の4年後は全く違う。とくべつ高齢者にとっては、身体的にも精神的にも4年後の見通しは老いをともなってボヤけてしまう。生きててよかったなーと思える自分自身でいられる為の、「備えあれば憂いなし」さまざまな備えを考えるいいタイミングなのかも知れない。

1984年8月20日 第三種郵便物認可 毎月(1・2・3・4・5・6・7・8の日)発行



社会福祉法人ポポロの会
〒581-0856 大阪府八尾市水越2-81
TEL 072-940-3321 FAX 072-940-3322 Mail: office@popolo.or.jp

<http://www.popolo.or.jp>

ポポロの会

検索

【発行人】関西障害者定期刊行物協会 大阪市天王寺区真田山町二丁目一 東興ビル四階 《定価五〇円》