

KSKP ポポロ通信

2016.6 VOL.1

編集/社会福祉法人ポポロの会
〒581-0856 大阪府八尾市水越2-81
理事長 樋渡 輝子
TEL 072-940-3321 FAX 072-940-3322
Mail star@popolo.or.jp
HP http://www.popolo.or.jp



2016年6月6日 第三種郵便物認可 毎月1・2・3・4・5・6・7・8・9日発行

理事長 樋渡 輝子

みなさん、こんにちは。2016年度もポポロの会の面々は、とても元気です。

その様子の一端をご紹介します。

生活介護に新しい絵画芸術面の指導をして下さる清水先生が来て下さり、

ちよつとした画材の工夫やヒントを教えてくださいました。そのお蔭で、

作品がグリーンとバージョンアップ!! 次の作品展が楽しみになっています。

敷地入口に門扉をつけ、安全に遊べる砂場ができました。さっそく「どれ

み」利用の子どもたちが、物を埋めたり、穴をほったり、砂遊びを楽しんでい

ます。

また、近くに駐車場が確保でき、敷地内の通路でも、歩行訓練や散策、ち

よつとしたボール遊びなどもしやすくなり、外での活動が増えてきています。

その一方で、今年、創設13年目に突入し建物のメンテナンスも次々に

必要になってきています。前理事長のこだわりで数々の建築賞をいただいた

建物だけに、そのメンテナンス費用も半端ではなく、昨年見送った分も・・・。

その上に、私たちが悩ませているのはグループホームの問題です。消防火

の改正により、2018年までにスプリンクラーを付けなければならなくなりまし

た。賃貸ではできないので、建て貸しという方法か、または自前で考えていか

なければなりません。そのためには、莫大な費用が必要なのです。弱小法人

にとつては、とても大変な問題です。「どんな障がいがあっても、

住み慣れた地域で暮らし続けたい」という願いを実現するために、

グループホームはなくてはならない大切なものです。多くのみなさん

のご協力をお願いする次第です。どうぞよろしくお願いいたし

ます。



- P1 樋渡 理事長 挨拶
- P2 生活介護
- P3 自立訓練 (生活訓練)
- P4 就労継続支援B型
- P5 後援会案内
- P6 後援会案内
- P7 グループホーム
- P8 児童部
- P9 企業内託児所・職員紹介 (送迎班・厨房班・相談支援・事務局)
- P10 明日につなげる委員会・学習会のお知らせ・編集後記

【生活支援事業部】

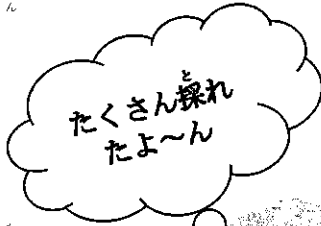
イチゴ狩り

5月5日、畑&軽トラ組に分かれイチゴ狩りを行いました。今年は何年に比べて、

大きさが甘さ香も良く、皆さんおいしそうにイチゴを探しながら収穫しました。畑一面にイチゴの香りが漂うなか、早速収穫したイチゴを口一杯に頬張り、皆さん満面の笑顔でした。今年は何年かから天候も良くて



さん実りました。が、畑作業の利用者さんが職員さんがい時期に、苗の準備をして、準備を上げてきました。来年も狩りが出来るよう期待しています。



前年の寒い植え替えをしてくれたお楽しいイチゴ

イチゴジャム作り

5月14日上曜レクでイチゴジャム作りを行いました。6人程のグループに分かれ、4つの工程を

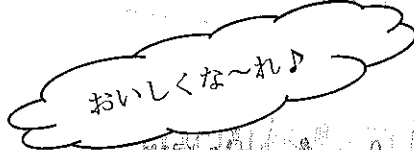
交代しながら取り組みました。イチゴは手に取ると香りが残る程の良いイチゴで、煮詰めると更に甘い香りがレストラン一杯に広がり我慢出来ないほどでした。完成したジャムを味見すると文句なしのおいしさで、楽しいレクリエーションになりました。



職員紹介!!



森屋 ユキ
本多 準
久保 新



新人職員からの挨拶

元気なあいさつと共に皆さんと学んでいきたいと思っております!! これから一生懸命がんばりますのでよろしくお願い致します。

4月より新しく働く事になった長尾正人です。楽しい時間、充実した日々を皆さんと一緒に頑張っておきたいと思っております。

うれしいことに生活介護の職員も増え、今回だけでは紹介しきれませんので次号以降で紹介させていただきます。

樋渡 経康
畑原 達哉
山口 典子
馬渡 晋平
岡本 雅宏
前川 優
松下 誠
畑 菜摘

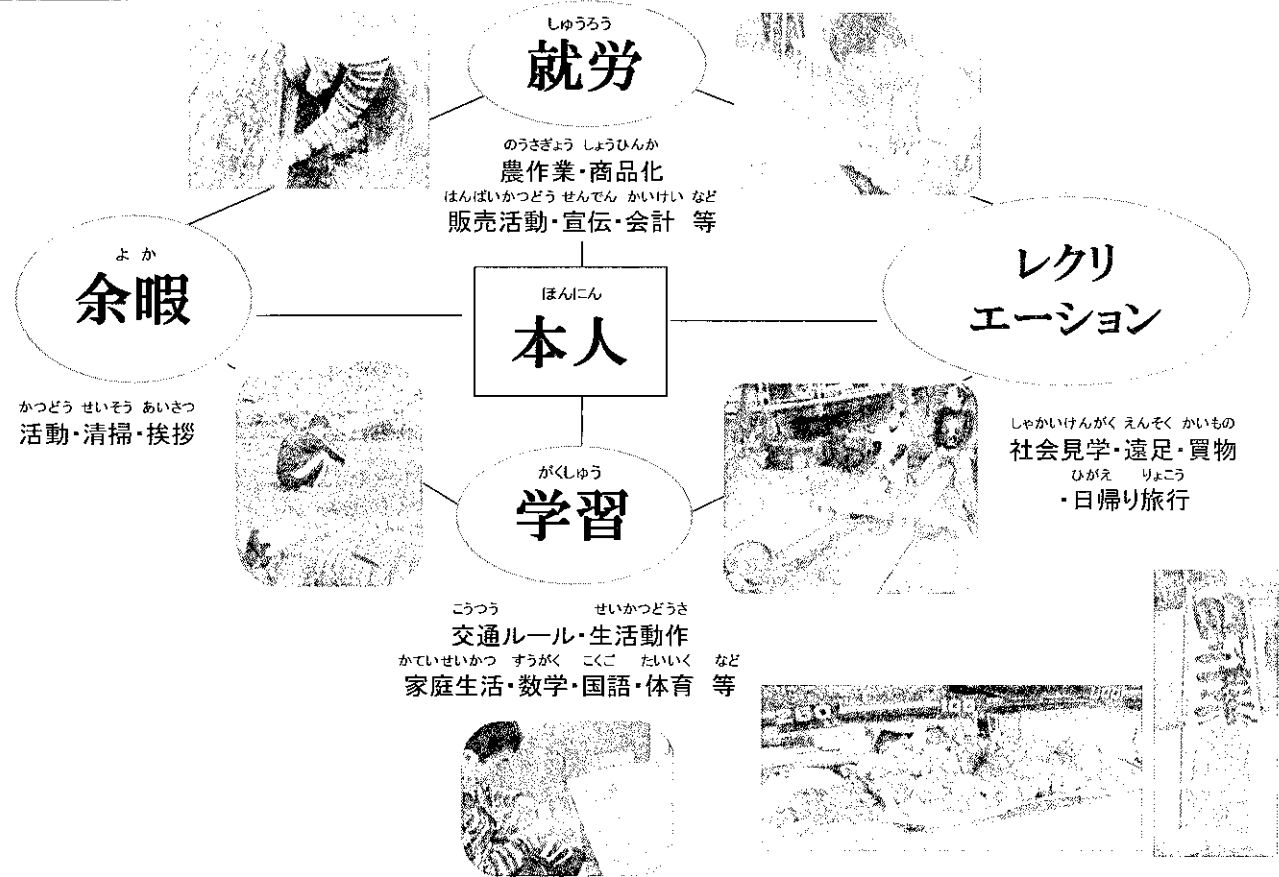


長尾 正人
益倉 孝明
俵 星児
藤浪 祐太
古山 真穂

じりつくんれん せいかつくんれん じぎょうぶ
【自立訓練(生活訓練)事業部】

や
☆まなび舎 ぽぽろ☆

「自立訓練(生活訓練)事業 まなび舎ぽぽろ」は2015年4月、里の風に開所しました。
 昨年度は1名のみの登録利用でしたが、今年度からは4名に増え、職員も3名体制となり、本格的な活動開始となりました。1人1人の持つ“チカラ”に視点をあて、利用者の潜在能力や個性を尊重し、人間的な成長発達を遂げられるように取り組んでいきます。
 まなび舎では、“働く力”を育む就労体験を軸とした取り組みを通して、様々な“まなび”や“喜び・やりがい”等を獲得して頂こうと考え、現在は農作業・宣伝・野菜販売・収支会計・買物等の活動に力を入れて取り組んでおります。これから皆の力で、さらに充実した魅力のある活動内容にしていきたいと考えていますので、今後の“まなび舎ぽぽろ”にご注目下さい。



や しよくいんしょうかい
まなび舎 職員紹介

たわらせいじ
俵 星児



なかざとようこ
中里陽子

ちゅうまそういち しんにゅうしよくいん
中馬 荘一 (新入職員です！)
 きょういちにち だいじ す わたし み こえ
 『今日一日を大事に過ごしています。どこかで私を見かけたら声をかけていただければうれしいです。』

【就労支援事業部】
しゅうろうしえんじぎょうぶ

就労継続支援B型事業
しゅうろうけいぞくしえんBがたじぎょう

ラボーロ

課外活動♪
かがいかつどう

ゴールデンウィーク期間に、いちごがり、焼きそば作り、たこ焼きパーティーを行いました。いちごがりでは、真っ赤な大きないちごが、たくさんとれました。甘くておいしかったです♪畑の野菜を使った焼きそばやたこ焼きもおいしくて、とても楽しい時間でした♪

いちごがり♪



焼きそば作り♪

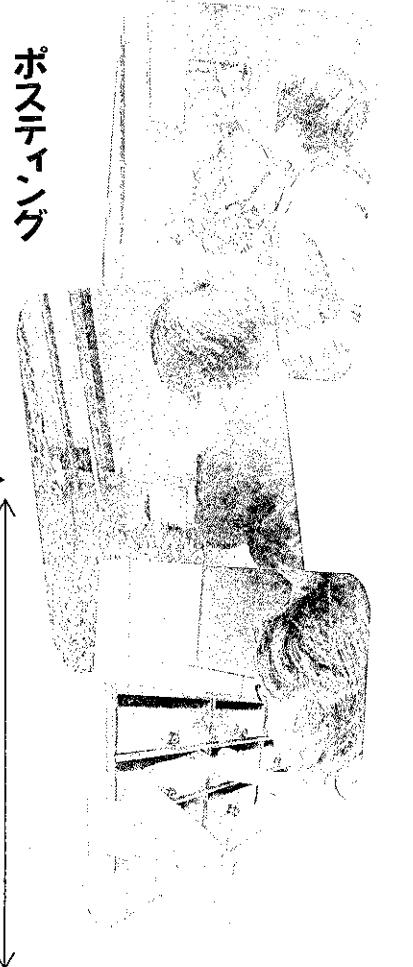


たこ焼きパーティー♪



ポステイキング

ラボーロでは、新商品のお知らせや新たなお客様集客の為に、ポステイキング作業にも取り組んでいます。新しいお客様の来店やリピーターのお客様などたくさんのお客様にご来店していただきたいと思っております。暑期中、みんなで頑張つて、工賃アップも目指しています。ぜひ、お近くにお越しの際はご来店下さい。



★職員紹介★

今年度もよろしく願ひします



青木雅代

馬場鮎実

宇都宮正敏

ラボーロでも頑張ります！
よろしく願ひします。

かい こうえんかい かつどう あんない
ポポロの会 後援会 活動のご案内

みなさま まます けんしやう よろこ もう あ ひとがた ちからぞ あす こころ
皆様におかれましては益々ご健勝のこととお喜び申し上げます。いつも一方ならぬお力添えに預かり、心よ
かんしゃいた
り感謝致しております。

かい げんざい や お し ない ふくすう しょう ふくしじぎやう うんえい いた ちよっせん もくひやう ほうじん
さて、ポポロの会は現在、八尾市内で複数の障がい福祉事業を運営するに至り、直近の目標としましては、法人
せつりつじ けんあん じゅうどしやう かがたが たいおう かのう そうせつ けんとう
設立時からの懸案でありました「重度障がいのある方々の対応が可能なグループホームの創設」を検討しており
しょう かつ す ちいき あんしん せいかつ おく じよくいん いちがん
ます。障がいのある方たちが、住みなれた地域で安心して生活を送ることができるように、職員さんも一丸とな
ひ び ふんとう
って日々奮闘をされています。

かい こうえんかい しんたいせい しゃかいふくしほろじん かい かつどう しえん はしら
ポポロの会 後援会も新体制となり、「社会福祉法人 ポポロの会」の活動を支援することを柱として、ポポロ
かい おこな しゃかいふくしじぎやう こうえきじぎやう かくしじぎやう すいしん はか もくてき けいしやう まい おも
の会の行う社会福祉事業、公益事業および、各種事業の推進を図る目的を継承して参りたいと思います。

さと かげ そうせつ はや ねん けいか ろうきゆうか かしよ ぜんめん ふぶんほしゆう なら ほうかこう
里の風も創設から早12年が経過し、老朽化している箇所全面・部分補修、並びにグループホーム、放課後等
しんせつとう ぼくだい じ こしきん ひつよう
デイサービスの創設等には莫大な自己資金が必要であります。

おお みな かつどう しゅし りかい かい こうえんかい かにゆう ねが
ぜひ、多くの皆さまに活動の趣旨をご理解いただき、「ポポロの会 後援会」へご加入いただきたくお願い
もう あ
申し上げます。

ねんかいひ
1、年会費

①	こじんかいいん 個人会員	ねんかいひ 年会費	ひとくち 一口	えん 2,500円
②	だんたいかいいん 団体会員	ねんかいひ 年会費	ひとくち 一口	えん 10,000円

※ ふくすうぐち かいひ はいじゆ
※ 複数口の会費についても拝受させていただきます。

ねんかいひ しはらいほうほう
2、年会費の支払方法

ぎんこう こうざばんごう
ゆうちょ銀行 口座番号 00900-0-309215

こうざめいぎ しゃかいふくほうじん かい こうえんかい
口座名義 社会福祉法人ポポロの会 後援会

※ どうふう してい ふりこみようし しはら ねが
※ 同封しております指定の振込用紙にてお支払いいただきますようお願いいたします。

※ てすうりよう ふよう
※ 手数料は不要です。

◆ お問い合わせ先 ◆

しゃかいふくしほろじん かい こうえんかい ほうじんじむきょくない
社会福祉法人ポポロの会 後援会 (法人事務局内) TEL : 072-940-3321

ねんかいひ

1、年会費

- ① 個人会員 年会費 一口 2,500円
 ② 団体会員 年会費 一口 10,000円

※ 複数口の会費についても拝受させていただきます。

ねんかいひ しはらいほうほう

2、年会費の支払方法

ゆうちょ銀行 口座番号 00900-0-309215
 口座名義 社会福祉法人ポポロの会 後援会

※ 同封しております指定の振込用紙にてお支払いただきますようお願いいたします。

※ 手数料は不要です。

きにゆうれい
記入例

1・2・3・4には必要事項を記入下さい。

◆ お問い合わせ先 ◆

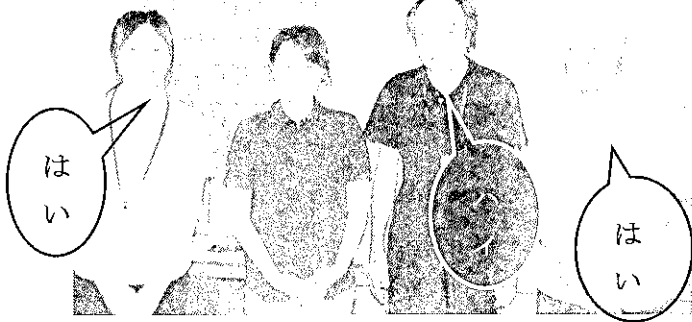
社会福祉法人ポポロの会 後援会 (法人事務局内) TEL : 072-940-3321

社会福祉法人ポポロの会 後援会 会長 新崎 国広

【地域生活支援事業部】

現在5ヶ所のグループホームに20名のご利用があります。地域生活事業部では、利用者さんの健康管理を基本に衣・食・住へ配慮し、利用者さんお一人、お一人への個別対応から豊かなライフ・スタイルの創造に向けて、日夜動き廻っているところです。今後ともご支援のほどよろしくお願い致します。

ムチ打って！
ガンバリます



やまだまゐ
山田真衣

いけだなおよ
池田尚代

おおのぎけんじ
大野木謙二

すかしげと
須賀重人

『八尾山本府宮住宅草刈清掃に参加』

グループホームがある、山本府宮住宅で自治会行事の一つ草取り清掃が行われました。日頃は何かとお付き合いの機会が少ない、住民の方々の清掃作業です。暑い半日でしたが作業を終え、どこからともなく「お疲れさんでした！」「ご苦労さん！」とお声をお掛け頂きホッとした気持ちになりました。



あせ汗をかき・かき・・・

『きれいな事はいいよね！』

本年度から、グループホームのお掃除係が導入されました。見違えるようになった住まいに心も洗われそうです。ご苦労さ



にしぐち
西口ひとみ

『ふとんのリース始まる』

6月から、寝具のリースが始まりました。快適なグループホームでの生活を指した取り組みの一つです。掛け布団・肌掛け布団・敷き布団に枕。布団カバーに平シーツなどの寝具一式です。リネン類の交換で気持ちよい睡眠が期待できます。

でも、寝過ぎからの遅刻は厳禁です。

気持ち
ええわあ！



【児童発達支援事業部】

放課後等児童デイサービス

どれみ・かのん・タクト

4月から児童部に新しい職員が加わりまし
た。さらにフレッシュさが増しました☆

職員一人ひとりが力を発揮して、より良い

支援を行っていきます。よろしくお願い致し

ます。



最前列

一列目

三列目

最後列

- 長谷 和弘
- 高橋 亮二
- 上總 都
- 小谷 美沙
- 菱田 久美子
- 内田 志穂里
- 豊田 麻奈加
- 畑下 真里奈
- 山本 尚樹
- 中西 衣里
- 西山 祐司
- 山田 孟
- 永田 夕貴
- 三木 友里絵



4年間、社会福祉、精神保健福祉を学びました。子ども達と一緒にこれからも成長していきたいと思ひます。

山田 孟



梅花女子大学大学院で臨床心理を専攻していました。大学院で学んだことを活かし、お子様一人一人の発達に即したサポートを行います。何卒よろしくお願ひいたします。

永田 夕貴



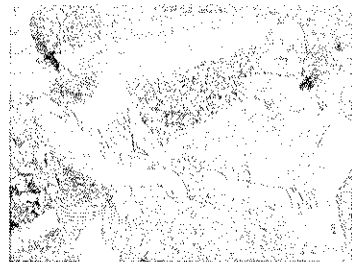
大学で学んだ心理学を活かしていち早く子ども達の理解者になれるように頑張ります。

三木 友里絵

新人職員からの挨拶

いちご狩り

里の風の農園に母が実つたので、どれみかか
んタクトでいちご狩りをしました。真つ赤で
大きないちごに、子ども達も大興奮で、たくさ
ん採りました。採りたいいちごは、その場で食へて
自然のおいしさを実感しました。今後も、季節
感のある行事を積極的に行つていこうと思ひ
ます。



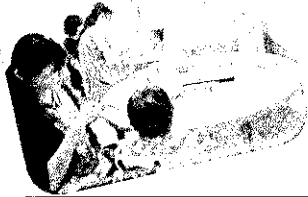
お知らせ

かのん 毎週火曜日 開所

「かのん」が6月から火曜日も開所することとな
りました！今までは、火曜日・日曜日がお休みでし
たが、火曜日を開所することで、どれみ・タクトと
どもにちようびがい、かどろ
共に日曜日以外は稼働することになります。保護者
の皆さまと共に、今後も子どもたちを支援していけ
たらと考えています。よろしくお願ひ致します。

企業内託児所『バンビ』設立

さつこん たいまじじょう もんだい おお
 待機児童の問題が大きな関心事となつています。
 ぽぽろの会では育児をしながら働きたいという気持ち
 を持つ方をサポートしたいという思いから、職員の福利
 厚生とし企業内託児所を始めました。託児所の愛称は
 『バンビ』といいイタリア語で赤ちゃんという意味です。
 現在は3名の方が日中にお子様を預けて利用者様の
 支援に携わっております。その間『バンビ』では、保育士
 を中心にお子様のお世話させて頂いています。開始
 当初はお母さんと離れるのが嫌でずっと泣いていた子も
 いましたが、今ではすやすやとお昼寝
 もし、笑顔もたくさんみせてくれる
 ようになつてきました。
 始めたばかりでまだまだ不慣れ
 な点が多いですが今後職員が
 安心して働ける環境作りに
 励みたいと思つています。



職員紹介

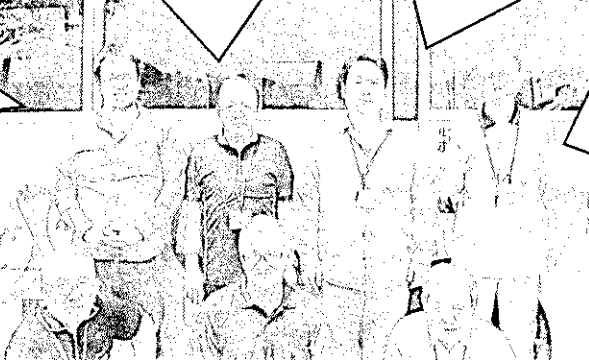
送迎班

森下です
 よろしくおねがいます!!
 安全に行きます 森下 聖夫

よろしくお願い致します
 児童安全に送迎しております
 上ノ瀬 裕治

児童・生活介護で送迎して
 おります。
 よろしくお願ひいたします。
 山中 実

安全でスムーズな運転を
 心がけています。
 よろしくお願ひします。
 伊藤 保



厨房班

はじめまして、給食担当をたずさわって
 ます瀧本です。皆様に真心込めて安心と笑顔
 のできる食事を提供して行きたいと思つて
 います。どうぞよろしくお願ひいたします。
 瀧本 保彦

相談支援事業

利用者様にとって今自分
 が何をすべきかを考えな
 がら頑張ります。
 共田 茂



事務局



江藤 里美
 猪ヶ倉 朋子
 上沖 大志
 作本 育代



森 恭子
 佐藤 圭子



NEWS

通信委員会

今回の通信発行で

44回目となりました。

通信委員会では、年間

を通しての定期発行を

目標に置き、施設行事をはじめ各部署の活動

などを読者の皆様にお伝えしてまいりました。

「里の風」開所当初には、想像すらしなかつ

た事業も増え、なにかと慌ただしい施設内です

が、将来を見据えた社会福祉への生みの

苦しみのようでもあります。

通信委員会と致しましては、現場主義・現場

思考で刻々と変化する・成長する「ポポロの

会」をポポロ通信として発信して行きたいと

思っています。

皆様から「何も出来ないのに通信送って

貰っていいの？」と言うお声を頂きますが、

楽しんでご愛読下さっていただけ

だけで幸いです。ですので、今後

とも宜しくお願いいたします。



発達障がいに関する学習会

どなたでも自由に参加できます。

《日時》平成28年7月14日(木) 19時

講義「障がいのある子のきょうだい

支援について」

平成28年8月4日(木) 19時

事例予定

《場所》八尾プリズムホール4階研修室

* 7月14日のみ4階第1会議室です。

《費用》参加費無料・資料代500円

《主催》発達障がいの会・八尾

社会福祉法人ポポロの会

《お問い合わせ》

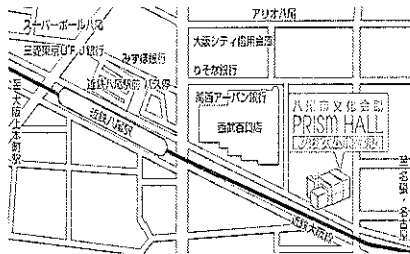
ポポロの会 里の風

TEL 072-940-3321

Fax 072-940-3322

※申し込み不要、

直接会場へ



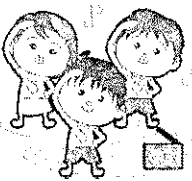
編集後記

日ごとに暑さが増してきましたが、皆さまいかがお過ごしでしょうか。もうすぐ子どもたちが楽しみにしている夏休み到来ですね。私がついこのころは、友人と近所の公園にセミとりに行ったり、市民プールに行ったりと夏休みを満喫していたように思います。

しかし、社会人になり、40日間も夏休みがなくなってしまう。そう思うと悲しい気持ちでいっぱいになりますが、どれみ・かのん・タクトで元気に遊んでいる子どもたちを見ていると、私も頑張ろうという気持ちになります。

皆様はどんな夏をお過ごしになられるのでしょうか。

皆様にも素敵な夏が訪れますように。



〒581-0856 大阪府八尾市水越2-3-1 TEL 072-940-3321 FAX 072-940-3322 Mail star@popolo.or.jp